



ELEKTRONISCHER TRAFOREGLER

STRi



Die Traforegler dienen der stufenweisen Drehzahlregelung von Ventilatoren.

STRi-Baureihe

- Ansteuerung über 0-10V Signal
- Ausgang 5, 7 oder 11 Stufen
- Leistungsklassen von 3 bis 10 Ampere
- Sicherungen für Last und Elektronik
- Regelung von 2 Lüftergruppen möglich
- Zusatzkontakt schaltet wahlweise
 - direkt die Motor-Hilfswicklung von 230V-Ventilatoren oder
 - bei Aktivierung der 2. Lüftergruppe (z.B. für Klappen-STellmotoren)
- Integrierter Schutz vor Überlast (Thermokontakt)
- Alarm bei Überlast und automatische Umschaltung auf Notbetrieb
- Mindestluft-Abschaltung
- Digitale Anzeige der Lüfterstufe und der gewählten Betriebsart
- Hauptschalter Auto - Aus - Notbetrieb



Lieferumfang

- 1 Traforegler
- Installationszubehör

LIEFERPROGRAMM

TYP

STRI 3 W

STRI 5 W

STRI 7 W

STRI 10 W

TECHNISCHE DATEN

Wechselstrom

X

X

X

X

Nennstrom Inenn

3 A

X

5 A

X

7 A

X

10 A

X

max. zul. Schaltstrom 7 Stufen
(für beide Gruppen)

230V / 1.0 *Inenn

X

X

X

X

195V / 0.95 *Inenn

X

X

X

X

165V / 1.0 *Inenn

X

X

X

X

135V / 0.95 *Inenn

X

X

X

X

115V / 0.9 *Inenn

X

X

X

X

95V / 0.8 *Inenn

X

X

X

X

80V / 0.6 *Inenn

X

X

X

X

Schaltkontakte

Hilfswicklung: 0.5 *Inenn

X

X

X

X

2. Lüftergruppe, Zusatzkontakt: 0.5 *Inenn

X

X

X

X

Klappe: 230V / 1A, Auf/Zu

X

X

X

X

Sicherungen

Elektronik

SI1

315m At

X

X

X

X

Last

SI2

3,15At ... 10At

3.15

5

8

10

Thermischer Überlastungsschutz

X

X

X

X

Ansteuerungsarten

0-10V / 10-0V (per Jumper einstellbar)

X

X

X

X

5-Stufen-Thermostat

X

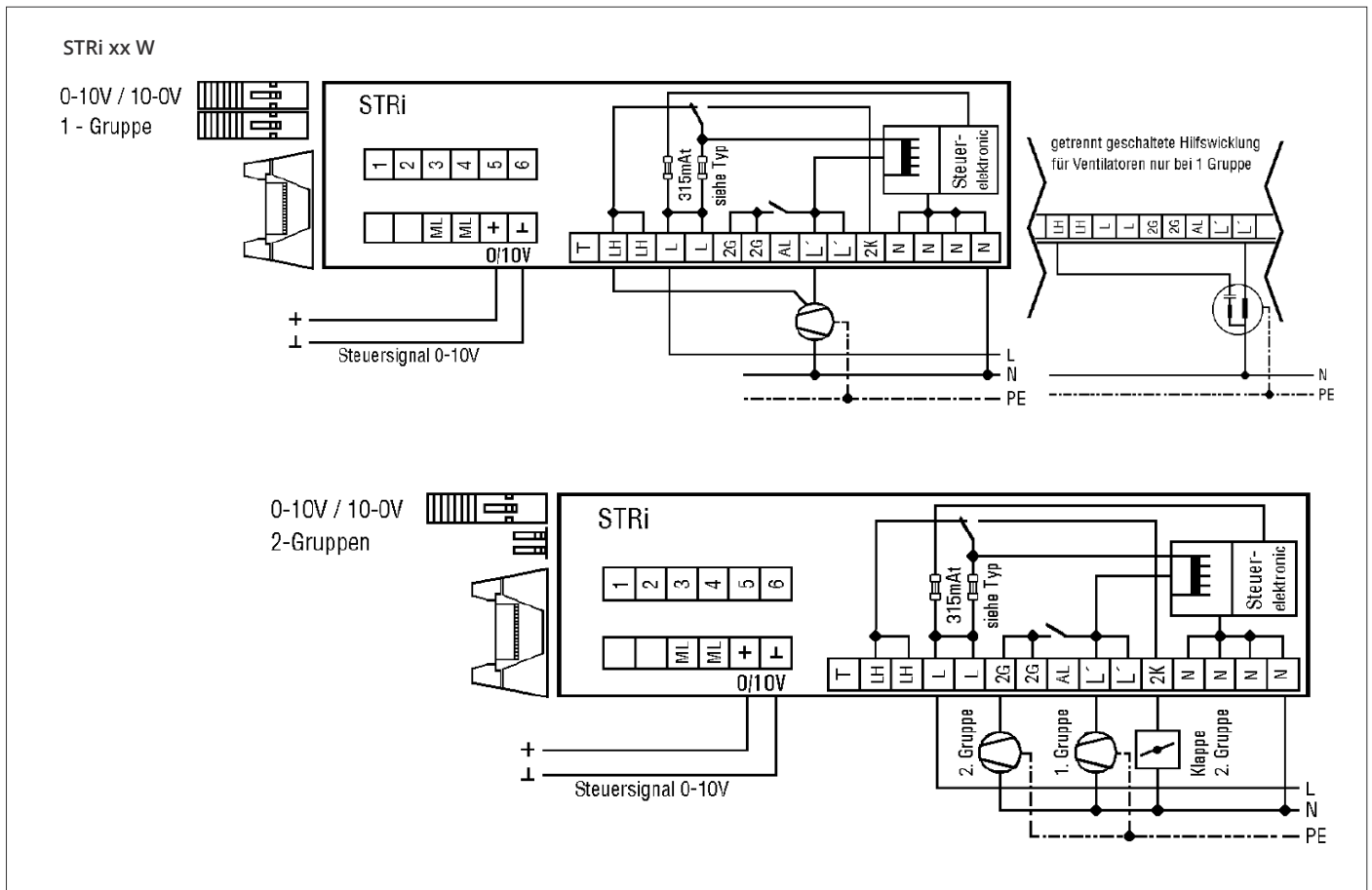
X

X

X

LIEFERPROGRAMM					
TYP		STRI 3 W	STRI 5 W	STRI 7 W	STRI 10 W
TECHNISCHE DATEN					
Anschlüsse	1 Ventilator (7-stufig)	X	X	X	X
	2 Ventilatoren in 2 Gruppen (11-stufig)	X	X	X	X
	Ventilator mit getrennt geschalteter Hilfswicklung	X	X	X	X
	Mindestluftabschaltung	X	X	X	X
	Anschluss eines Alarmgerätes	X	X	X	X
Betriebsspannung	230V AC; +10%, -15%	X	X	X	X
Zul. Umgebungstemperatur	0°C bis 40°C	X	X	X	X
Betriebsarten	Automatik / Hand, Aus, Notbetrieb	X	X	X	X
Anzeigen	2-stelliges LED-Display	X	X	X	X
GEHÄUSE					
Material	Kunststoff	X	X	X	X
Abmessungen (BxHxT)	240 x 320 x 140 mm	X	X	X	
	300 x 380 x 140 mm				X
Befestigung	Wandmontage	X	X	X	X
Schutzart	IP 54	X	X	X	X
Schutzklasse	II nach EN 60730	X	X	X	X
Gewicht	ca. 5kg bis 8kg	X	X	X	X

ANSCHLUSSBILDER



Änderungen vorbehalten